



L'ArmorThane est un produit industriel pulvérisable de polymère. Il est un composé unique et nécessite un équipement conçu spécifiquement pour son application ainsi qu'un personnel qualifié.

Applications

- Bassin de rétention;
- Boîte de camion minier;
- Broyeur à boulets (Ball mill);
- Broyeur à tige (Rod mill);
- Broyeur semi-autogène (SAG mill);
- Camion bétonnière;
- Camion de service pour transport de dynamite;
- Chute d'alimentation;
- Chutes de tout genre (à minerai, de convoyeur);
- Convoyeur de tout genre;
- Pompe à béton;
- Réservoir de camion de carburant (fuel truck);
- Vis sans fin et plus encore...

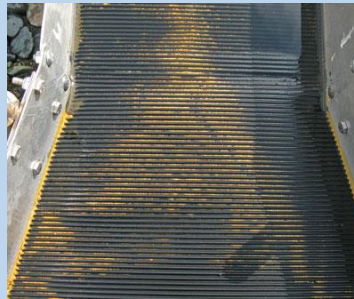




Propriétés mécaniques

Résistant à

- L'impact;
- L'abrasion;
- Produits chimiques;
- La chaleur (149°C / 300,2°F);
- Le froid (-40°C / -40°F).



Avantages

- Réduction du bruit et des vibrations causés par l'impact du matériel sur l'équipement;
- Prévention des dommages occasionnés par la rouille;
- Plus léger qu'un recouvrement d'acier;
- Application plus rapide que l'installation et le soudage de plaques d'usure et élimine les risques de brûlures;
- Contrairement aux plaques d'usure traditionnelles, il est possible de cibler seulement qu'une section à réparer au lieu de remplacer la pièce au complet;
- Par ce procédé, nous éliminons la manipulation de pièces lourdes dans un endroit restreint, donc par le fait même, tous les risques d'accident ou de blessure occasionnée par la manipulation de plaques d'usure très lourdes;
- En appliquant des couches de différentes couleurs, il est facile de suivre et d'identifier les zones d'usures.
- S'applique et sèche rapidement. Ce produit est imperméable, antidérapant et ne se décolore, ni détériore au soleil. Disponible dans plusieurs couleurs.



Tableaux comparatifs

ArmorThane vs Hardox 500

	Dureté	
	Brinell	Shore D
Hardox 500	500	69
ArmorThane	421	55±5



- ❖ L'exemple ci-haut mentionné est un tableau comparatif pour résumer la différence de dureté de l'ArmorThane et l'Hardox 500, qui est un standard dans l'industrie. Notre produit est l'équivalent de l'Hardox 450.

	Prix au pied ²						
	1/16"	1/8"	3/16"	1/4"	3/8"	1/2"	3/4"
Hardox 500			\$	\$	\$	\$	\$
ArmorThane	\$	\$	\$	\$	\$	\$	\$

Pour connaître nos prix, communiquez avec nous et il fera plaisir de vous faire une soumission

	Poids (Lbs)						
	1/16"	1/8"	3/16"	1/4"	3/8"	1/2"	3/4"
Hardox 500			7,66	10,21	15,31	20,42	30,63
ArmorThane	0,211	0,423	0,635	0,847	1,28	1,693	2,53

- ❖ Si on prend en exemple une benne de camion qui a besoin de 128 pieds² d'acier dur comme revêtement, son poids sera augmenté de 2623 livres tandis que le recouvrement d'ArmorThane sera seulement de 224 livres.

www.smgsoudure.com



Autre exemple :

Comme autre avantage, un fait est à considérer : si nous prenons en exemple un camion benne, les axes de la boîte ainsi que ceux des vérins hydrauliques ont une durée de vie de plus ou moins 4000 à 6000 heures, tout dépendamment de l'entretien de ses composantes.

Pour le même entretien, lorsque la boîte du camion benne est munie d'un recouvrement en ArmorThane, les axes ont une durée de vie accrue à 9000 à 10000 heures. L'une des raisons est la diminution très importante du poids de la benne. Toutes les composantes du véhicule bénéficient de cette diminution de poids (le châssis du camion, les pneus, le système hydraulique, le système de freins...

